

FINAL



Ταταύλα		86 - 70		Δραπετσώνα	
62%	18 / 29	FT	13 / 17	76%	
54%	22 / 41	2p	24 / 50	48%	
40%	8 / 20	3p	3 / 17	18%	
40	32 - 8	Rb	29 - 6	35	
	10	Tu	15		

Referees: Χρόνης, Κυπόζης, Σίμα

Each Period	1st	2nd	3rd	4th
Ταταύλα	23	13	31	19
Δραπετσώνα	15	18	19	18

End of Period	1st	2nd	3rd	4th
Ταταύλα	23	36	67	86
Δραπετσώνα	15	33	52	70



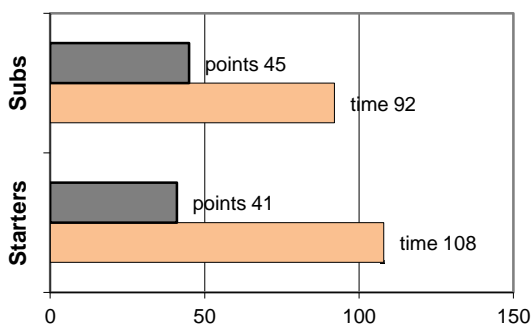
Coach: Φαρμάκης Χρ. - Μαστρογιάννης Π.

A.O. ΤΑΤΑΥΛΑ

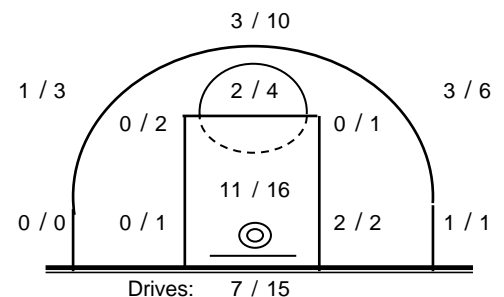
Fast Breaks 6 / 8

#	Player	Time (min)	Points	Ft	2p	3p	+/-	Rebs de of	As	St	Tu	Bl	Fouls Wo Co	Rkg*		
23	Θεοχάρης Ν.	24	10	0 / 3	5 / 9	0 / 0	16	5 2	8	3	2	0	3 4	19		
5	Λουλούδης Γ.	10	2	0 / 0	1 / 3	0 / 0	-2	2 0	0	0	1	0	0 1	1		
6	Βελιζιώτης Ν.	36	10	2 / 2	1 / 5	2 / 3	21	4 2	10	0	1	0	2 2	20		
45	Θαλασσινός Λ.	16	2	2 / 2	0 / 0	0 / 0	-2	3 0	1	3	1	0	1 2	8		
8	Μπίρμπας Ν.	14	2	0 / 0	1 / 6	0 / 1	6	3 0	1	1	1	1	2 4	1		
9	Κόκκινος Γ.	0	0	0 / 0	0 / 0	0 / 0	0	0 0	0	0	0	0	0 0	-		
10	Καλούδης Π.	16	20	6 / 7	4 / 6	2 / 3	7	0 1	1	0	0	0	4 1	18		
11	Λάβαρης Ν.	27	12	3 / 6	3 / 5	1 / 3	10	10 3	0	1	0	2	3 0	21		
12	Χασάπης Εμ.	16	9	1 / 2	4 / 4	0 / 2	12	1 0	0	0	0	0	1 2	7		
13	Χουλιάρας Ι.	11	7	1 / 2	0 / 0	2 / 3	2	0 0	0	0	2	0	1 2	3		
14	Μακρυγιάννης Αν.	18	10	3 / 5	2 / 2	1 / 1	20	1 0	1	1	0	0	2 2	11		
15	Μελισσοουργός Αν.	12	2	0 / 0	1 / 1	0 / 4	-10	1 0	2	0	2	0	0 0	-		
	Team							2 0			0	0	1			
	1st quarter		23	6 / 11	7 / 11	1 / 4		7 2	8	2	0	0	6 5	30		
	2nd quarter		13	0 / 0	2 / 6	3 / 9		8 3	5	2	6	0	2 4	15		
	3rd quarter		31	5 / 7	7 / 12	4 / 6		8 2	8	2	0	0	4 5	42		
	4th quarter		19	7 / 11	6 / 12	0 / 1		9 1	3	3	4	3	7 7	23		
	Final Stats		200	86	18 / 29	22 / 41	8 / 20	80	32	8	24	9	10 3	19	21	110
				62%	54%	40%										40

Starters- Subs ratio



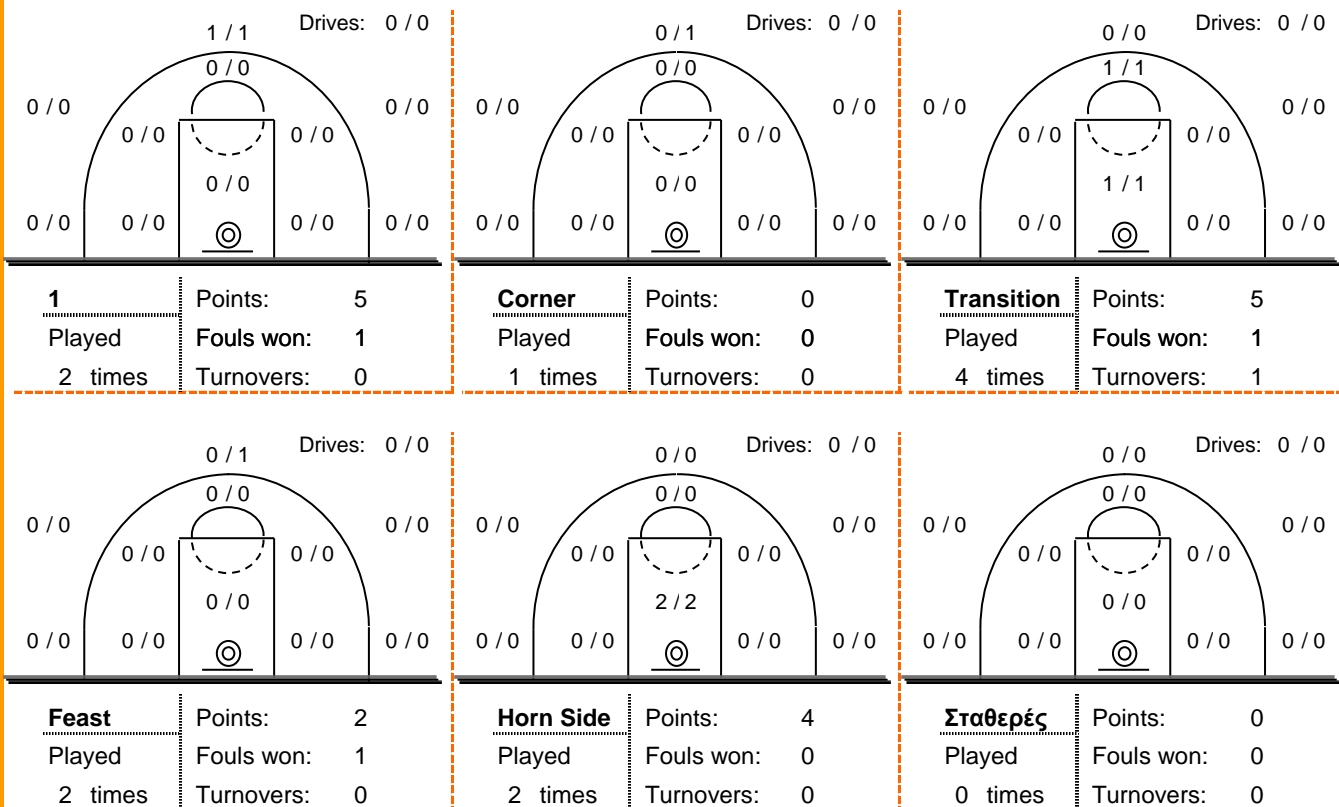
Shot Chart



*Ranking= Pts+Rebs+As+St+B-Mished Shots-Tu (Time Played>7min.)

Offense Analysis

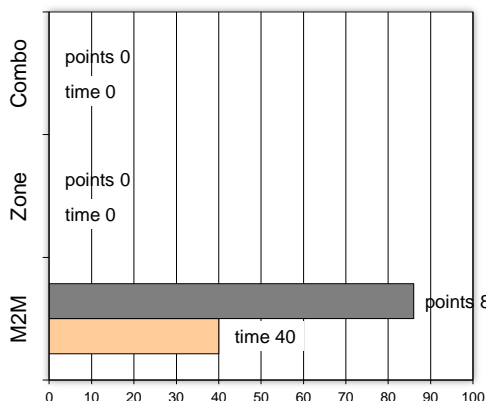
Play performance:



Against Defense Types:

Turnovers:

Fast breaks:



Έγιναν 10 λάθη
0 ήταν χρονικές υπερβάσεις,
2 ήταν παραβάσεις γραμμών,
8 ήταν λάθη κατοχής και
0 ήταν βήματα ή μεταφορά.

Επετεύχθησαν 6 αιφνιδιασμοί
2 ήταν πρωτεύοντες
0 ήταν δευτερεύοντες
4 προήλθαν από λάθος
του αντιπάλου

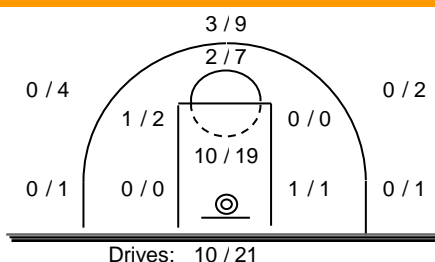
Πραγματοποιήθηκαν συνολικά 84 επιθέσεις, με απόδοση 1.02
έναντι 82 επιθέσεων των αντιπάλων.

Defense Analysis

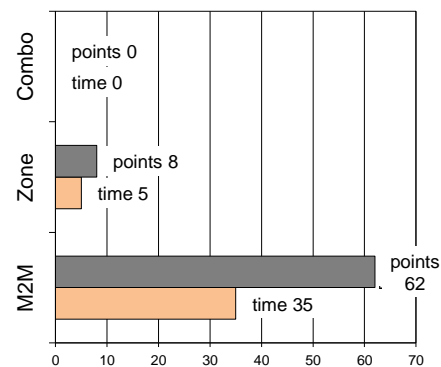
Δραπετσώνα

4	Λύτρας Ν.	2
5	Αρμανίδης Η.	11 -1
0	Σαγρής Μ.	7 -1
7	Καρέλας Σ.	4
8	Τσελέκος Ν.	0
9	Πεζirikιανίδης Χ.	9
10	Καμπούρης Θ.	6
11	Καλής Μ.	12
12	Λουτριώτης Χ.	14 -1
13	Κυριαζίδης Α.	2
14	Μωυσίδης Α.	1
15	Κασιπίης Α.	2

Opponent's shot chart

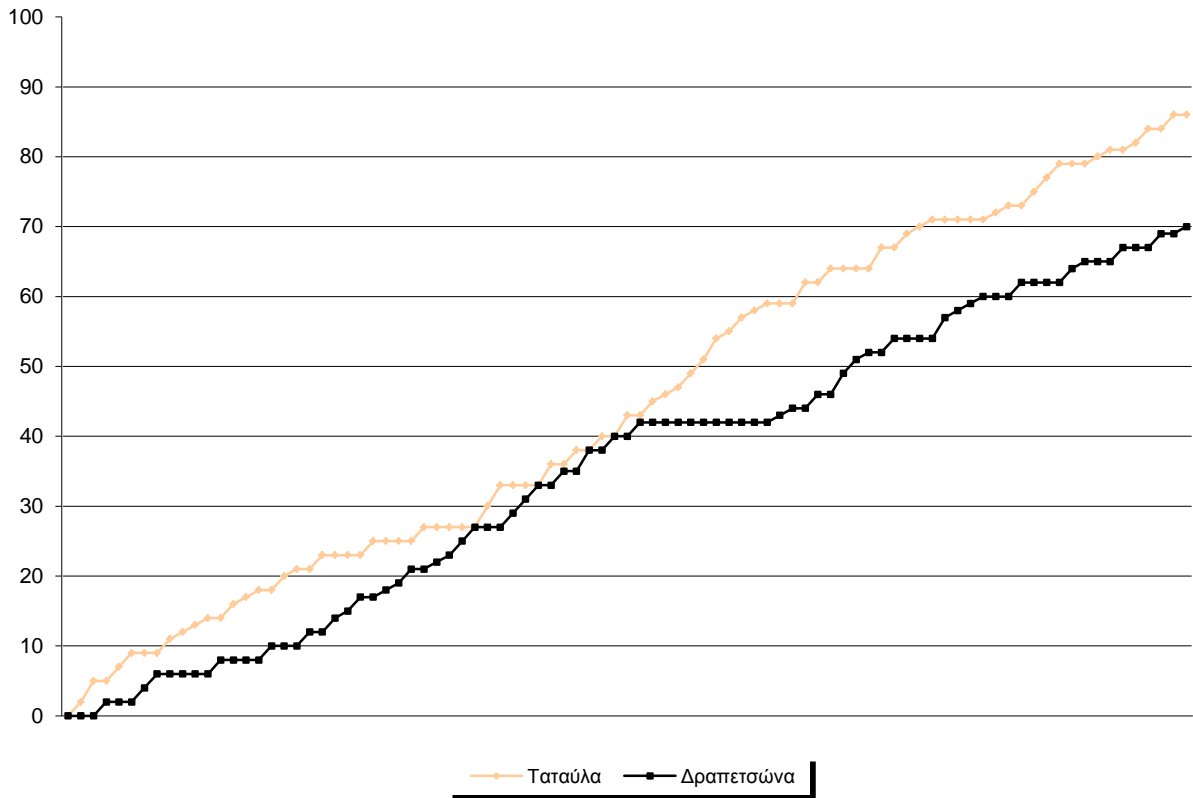


Defense Types Performance

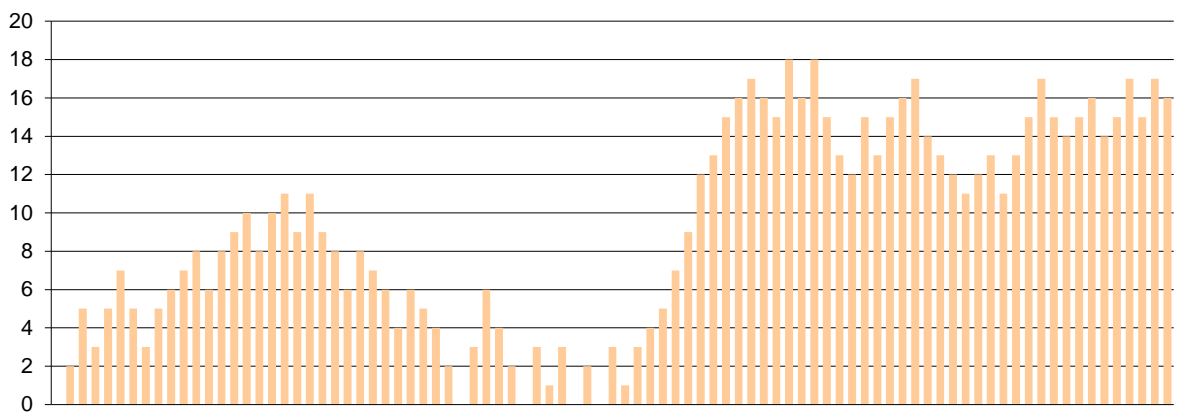


Graphic Stats

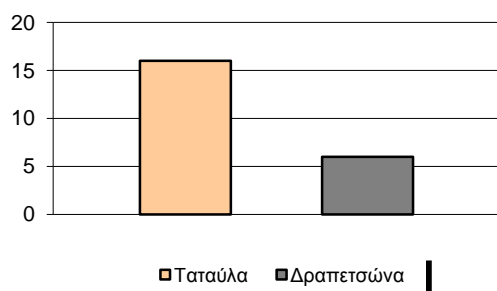
Score Evolution



Score Difference



Largest Scoring Run



Notes